



REFERANSLAR  
REFERANSLAR

REFERENCES  
REFERENCES



**DORMA**

POINT SUPPORTED GLAZING

GLASS FITTINGS  
&  
ACCESSORIES

**aluWaLLeXt**®

ALUMINUM  
GLAZED CURTAIN WALL

**VistaLL**®

ALUMINUM DOOR AND  
WINDOWS

**aluWaLLint**®

INTERIOR PARTITIONING  
SYSTEMS



[aluwall.com](http://aluwall.com)

- Bucuresti Mall  
Bucuresti Mall
- Çayyolu Tiyatro Ve Opera Binası  
Çayyolu Theater Building
- Arcadium AVM  
Arcadium Shopping Center
- Isuzu Otobüs & Kamyon Fabrikası  
Isuzu Bus & Truck Manufacturing Plant
- Orhan Evin İdari Bina  
Orhan Evin Headquarters Building
- Taşeli İnşaat İdari Bina  
Taşeli Construction Headquarters Building
- Carro Castel Glaxo Smith Clein Ofisleri  
Carro Castel Glaxo Smith Clein Offices
- Hollanda Büyükelçilik Binası  
Netherlands Embassy Building
- Tübitak Bilten Binası  
Tübitak Bilten Building
- ODTÜ Kampüsü  
METU Campus
- Bilkent Konutları  
Bilkent Houses
- Mescioğlu Mimarlık İdari Bina  
Mescioğlu Architecture Headquarters Building
- Kastamonu AVM  
Kastamonu Shopping Center
- Man Kamyon & Otobüs Tic. A.Ş.  
Man Truck & Bus Inc.
- ODTÜ Teknoloji Müzesi  
METU Museum of Technology
- Tolga Ülkealan Ofis Binası  
Tolga Ülkealan Office Building
- Arı Plaza İstikbal Showroom  
Arı Plaza İstikbal Showroom
- Sarıcalar İdari Bina  
Sarıcalar Headquarters Building
- Yavuz Çalışkan İdari Bina  
Yavuz Çalışkan Headquarters Building
- Tolga Ülkealan İdari Bina  
Tolga Ülkealan Headquarters Building
- TOBB Ekonomi Ve Teknoloji Üniversitesi  
TOBB University of Economics & Technology
- Interbrew - Efes Brewery  
Interbrew - Efes Brewery
- Delphi-Packard İdari Bina ve Üretim Tesisi  
Delphi-Packard Headquarters Building & Manufacturing Plant
- Valör Turizm İdari Bina  
Valör Tourism Headquarters Building

aluwall.com



1



*Mimari yapılar için ideal sonuç,  
projeleri doğru imalat teknikleriyle  
sonlandırmaktır.*

*Tasarımların hayata geçmesi sürecinde ;  
doğru çözüm ortaklarına olan  
ihtiyacımız giderek artacaktır.*

*İç ve dış cephelerde hafif metal yapı  
elemanları ile birleştirilmiş cam  
kombinasyonları, kompakt ve doğal ürünler,  
bölme duvar ve kaplama sistemleri, projelerinizin prestiji  
olarak her zaman yerinde kalacaktır.*

*Güvenle kurulmuş ideal ilişkilerin ardından,  
sonuca ulaşan yüzlerce  
referansımızın zenginleştirdiği hikâyemiz,  
her zaman gururumuz  
olmuştur.*



## CLOSE UP TO SOME REFERENCES

## BAZI REFERANSLARA DETAYLI BAKIŞ



PROJE

Bucuresti Mall

Bucharest / Romania

Fiba



Bucuresti Mall Alışveriş Merkezi projesinde oldukça geniş açıklıkta yer alan çelik taşıyıcı sistemler üzerine kurulmuş büyük cam kubbe.

Cam kombinasyonunda iç kısımdaki milky PVB laminasyonlar doğal ışığı homojen bir şekilde dağıtmaktadır.

MİMARİ

Umo Mimarlık

Levent Aksüt  
Yaşar Marulyalı

Kullanılan sistem profilleri, bu proje için özel olarak tasarlanmıştır.

Kubbenin geçiş açıklığı tabanda 47.40 mt. olup; taban oturumundan tepe yüksekliği 21,70 metredir.



UYGULAMALAR

Çelik taşıyıcı üzeri  
dome skylightAlüminyum  
kompozit panel

Fotoselli kapılar

Giriş markizleri

Smoke damper





Dome skylight  
montajından  
görünüm.



Bucuresti Mall

## CLOSE UP TO SOME REFERENCES

## BAZI REFERANSLARA DETAYLI BAKIŞ



Üst katlara çıkan merdiven kovalarında yarı strüktürel silikonlu, bombeli camlı giydirme cephe uygulanırken; ön cephe klasik kapaklı sistemlerle çözüldü.

İdari bölümlerde kapaklı gizli açılır pencerelerle cephede havalandırma sağlanmıştır. Bina alt kotunda kil esaslı cephe panelleri ile bitişler kış bahçesi ile kesintiye uğrayarak çepeçevre devam ettirilmiştir. Projede 6000 m<sup>2</sup>'den fazla alüminyum kompozit panel, 960 m<sup>2</sup> kil esaslı cephe paneli, 1800 m<sup>2</sup> cam kullanıldı.



## PROJE

Çayyolu Tiyatro ve Opera Binası

Ankara

Devlet Tiyatroları

## MİMARİ

MTF Mimarlık

Bülent Çetiner

## UYGULAMALAR

Alüminyum kompozit panel cepheler

Terra cotta panel cepheler

Alüminyum kapı ve pencereler

Alüminyum bombeli camlı yarı silikonlu giydirme cepheler

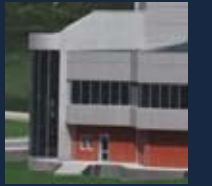
Çelik destekli alüminyum kapaklı cephe

Giriş markizleri

Kış bahçesi



Yarı silikonlu, dikey  
kapaklı bombelli  
camlı merdiven  
kovası cephe  
görünümü.



Çayyolu Tiyatro ve  
Opera Binası

## CLOSE UP TO SOME REFERENCES

## BAZI REFERANSLARA DETAYLI BAKIŞ



Farklı bir mimari yapıya sahip olan projenin her noktasında onlarca farklı detay uygulanmıştır.



PROJE

Arcadium Shopping Center

Ankara

Taşeli İnşaat

MİMARİ

Öncüoğlu Mimarlık

Enis Öncüoğlu  
Cem Altınöz  
Önder Kaya

UYGULAMALAR

Çelik taşıyıcı sistem üzerinde alüminyum yarı silikonlu cepheler

Alüminyum sinüzoidal paneller

Alüminyum kompozit paneller

Alüminyum kapı ve pencereler

Alüminyum menfezler

Giriş markizleri

Güneş kırıcıları

Terra cotta

Skylight



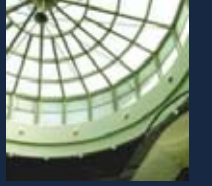
Alışveriş merkezinde bulunan tüm camlı cepheler çelik sistemler üzerinde taşıtılmıştır.







Yürüyen  
merdivenlerin hemen  
üzerinde yer alan bu  
cam kubbe, alışveriş  
merkezinin doğal  
ışıkta  
faydalanmasını  
sağlamaktadır.



Arcadium AVM

## CLOSE UP TO SOME REFERENCES

## BAZI REFERANSLARA DETAYLI BAKIŞ



Dikey ve yatay çelik taşıyıcılara bağlanmış alüminyum profiller ayarlı bağlantılı makaslar yardımıyla estetik bir formda tamamlandı.





Sistem profillerinin üzerine monte edildiği taşıyıcılara bağlantı sağlayan çelik çubuklar.



Arcadium AVM

## CLOSE UP TO SOME REFERENCES

## BAZI REFERANSLARA DETAYLI BAKIŞ



Farklı geometrik hareketlerin yansıtıldığı cephelerde kullanılan kaplama elemanları aynı konseptte bitiş ve görünüş sağlayan profillerle tamamlanmıştır.



Projede yatay kapaklar özel olarak üretilmiştir. Özellikle cam kombinasyonu en iyi performans verilerini sunabilecek özelliklerde seçilmiştir.





Ana girişlerdeki geniş açıklıklarda çelik taşıyıcı sistemlerden oluşmuş bir yapıdan destek alınmıştır.



Arcadium AVM

## CLOSE UP TO SOME REFERENCES

## BAZI REFERANSLARA DETAYLI BAKIŞ



Gebze'de kurulu bulunan Isuzu otobüs ve kamyon fabrikasında idari binada bulunan ofis çalışma alanları, yönetim binası, eğitim binaları, sosyal tesisler, yedek parça depoları, kalite ve sistem kontrol merkezi, fabrika imalat alanları, kontrol ve güvenlik noktaları gibi tüm alanlarda binlerce metrekareyi bulan kapı ve pencere imatları, alüminyum kompozit panel cephe imatları, çatı ışıklığı, giriş markizleri ve ofis içindeki demontable bölme duvar imatları başarıyla tamamlanmıştır.

## PROJE

Isuzu Otobüs ve Kamyon Fabrikası

Gebze

Anadolu Grubu

## MİMARİ

Foster Wheeler

## UYGULAMALAR

Alüminyum kompozit panel cepheler

Alüminyum kapı ve pencereler

Alüminyum giydirme cepheler

Demontable ofis bölmeleri

Danpalon skylight

Çatı ışıkları

Giriş markizleri





Isuzu Otobüs ve  
Kamyon Fabrikası

## CLOSE UP TO SOME REFERENCES

## BAZI REFERANSLARA DETAYLI BAKIŞ



Tasarımının yapıldığı mimari ofisin çalışması olduğunu, görünüş karakteriyle ortaya koyan farklı bir projedir.



En üstteki kütlede kompozit panel flanşlarla oluşturulmuş kare boşluklar, yapının etkisini arttırmaktadır.



PROJE

İdari Bina

Ankara

Orhan Evrin

MİMARİ

NCN Mimarlık

Yeşim Hatırlı  
Nami Hatırlı

UYGULAMALAR

Alüminyum giydirme  
cephelerAlüminyum kompozit  
panel cephelerAlüminyum kapı  
ve pencereler

Fotoselli kapılar

Skylight







Pencereler, kapaklı  
cephe sisteminde  
gizli ağırlar olarak  
çözümlemiştir.



Orhan Evin A.Ş.  
Yönetim Binası

## CLOSE UP TO SOME REFERENCES

## BAZI REFERANSLARA DETAYLI BAKIŞ



Yan yana on beş santimetre ara ile kullanılan cephe profilleri, farklı bir görünüm oluşturmaktadır. Profil ara boşlukları cam kombinasyonu kalınlığına uygun şekilde oluşturulmuş ısı yalıtımlı alüminyum kompozit panellerle dolduruldu.

Alüminyum kompozit paneller ve paslanmaz kolonların bütünleştiği projede; idari katta, tüm cephe camları uzaktan kumandalı mikrojalluzili olarak seçilirken, merdiven kovanında bombeli camlı sistem, teras katlarında sürgülü açılır kapılar kullanılmıştır.

Çalışma katlarındaki açılır sistemler ise, eksenal (pivot) pencere olarak çözümlenmiştir.



PROJE

İdari Bina

Ankara

Taşeli İnş.

MİMARİ

Aksu Mimarlık

Zehra Aksu  
Adnan Aksu

UYGULAMALAR

Alüminyum giydirme  
cephelerAlüminyum kapı  
ve pencerelerMikrojalluzili  
cephe camları

Alüminyum menfezler

Alüminyum kompozit  
panel cepheler

Skylight



Cephede üç katı  
birden geçen  
paslanmaz kolonlar,  
diğer kaplama  
elemanlarının  
etkisini  
arttırmaktadır.



Taşeli İnşaat  
Yönetim Binası

CLOSE UP TO SOME REFERENCES

BAZI REFERANSLARA DETAYLI BAKIŞ



Merdiven kovasının  
cepheye bakan  
bölümünde, aynı  
formda oval bombeli  
camlı klasik kapaklı  
uygulama.  
Paslanmaz taşıyıcı  
kolonlar ve  
alüminyum  
kompozit  
kaplamalar.



Taşeli İnşaat  
Yönetim Binası



Paslanmaz çelik  
payandalar yardımı  
ile alüminyum  
kompozit kaplı  
tonoz formulu çatı  
saçağının  
taşıttırılması.



Taşeli İnşaat  
Yönetim Binası

## CLOSE UP TO SOME REFERENCES

## BAZI REFERANSLARA DETAYLI BAKIŞ



Üç yüz elli yıllık bir yapıyı günün koşullarına hazırlamak?

Dış kabuğa zarar verilmeden yapılandırılan bu binada; tüm alüminyum kapı ve pencereler, ofis bölmeleri, planar skylight'lar, iç mekan mimarisinin oldukça modern görünmesini sağlamıştır.



## PROJE

Caro Castel  
Glaxo Smith Clein  
Offices

Bucharest / Romania

Sijfpa / France

## MİMARİ

Adrian Jurubescu

## UYGULAMALAR

Alüminyum kapı  
ve pencereler

Ofis bölmeleri

Planar skylight





Sablajlı yatay hatları belirlenmiş, alüminyum metal çerçeveli cam panolar ve alt kısımlarda laminant kaplı panellerden oluşmuş bölme duvar sistemleri.



Glaxo Smith  
Clein Ofisleri

## CLOSE UP TO SOME REFERENCES

## BAZI REFERANSLARA DETAYLI BAKIŞ



Büyükelçilik binasındaki dış bahçe duvarlarında kullanılan bu cam panolar tamamen yapıştırma yöntemi ile sabitlendi. Sadece zeminde bağlantı ankrajları gizlenerek kullanılmıştır.

Laminasyon iç yüzeylerinde kraliyet logoları cam yüzeyine farklı bir uygulama yöntemiyle yansıtıldı.

Güvenlik amaçlı, çarpma ve darbelere dayanıklı olarak üretilen cam fenslerin toplam kalınlığı 40 mm'dir. Panolar, beş yüz kg'nin üzerinde olup, EVA katmanlarla 5 kat olarak lamine edilmiştir.



PROJE

Netherlands Embassy

Ankara

Ministry of Foreign Affairs, The Hague

MİMARİ

Architectenbureau van de Rijt b.v

Ir. N.C.G.N. van de Rijt

Ir. J.A. Heine

UYGULAMALAR

Alüminyum kapı ve pencereler

Cam fens





Giriş kapılarını saran metal kütleler bu proje için tamamen tek parça olarak üretilmiştir.



Netherlands  
Embassy

## CLOSE UP TO SOME REFERENCES ■

## BAZI REFERANSLARA DETAYLI BAKIŞ



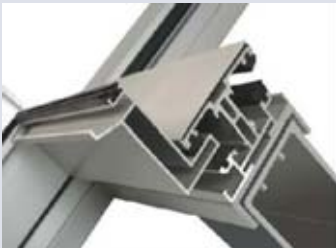
Doğal ışıktan faydalanmak amacı ile orta kütlede bu alan için standart ebatların dışına taşıldığından, özel boy paneller kullanılmıştır.



Bitirildiğinde oldukça sık olan bu alanda gerekli soğutma ve ısıtma sistemi uygulanmaması yüzünden, üzerinde farklı kaplamalarla gölgeleme sağlanmaya çalışılması, yapılan imalatı amacının dışına çıkarmış durumdadır.



Tonoz üzerinde raylı bir sistemle boydan boya hareket edebilecek özellikte bir kedi merdiveni, temizlik ve bakım amacı için uygun bir çözüm.



PROJE

Tübitak Bilten Binası

Ankara

Tübitak

MİMARİ

Atabaş Mimarlık

Kadri Atabaş

UYGULAMALAR

Skylight tonoz

BAZI REFERANSLARA DETAYLI BAKIŞ



Orta Doğu Teknik Üniversitesinde; İnşaat Mühendisliği, Sosyal ve İdari Bilimler Fakültesi, Çarşı Merkezi, Öğrenci Konukevi, Endüstri Mühendisliği, Teknoloji Müzesi, Teknopark binaları gibi onlarca farklı projede yapılmış uygulamalar...



PROJE

ODTÜ Kampüsü

Ankara

ODTÜ

UYGULAMALAR

Skylight

## CLOSE UP TO SOME REFERENCES

## BAZI REFERANSLARA DETAYLI BAKIŞ



Kayar kapıların sağladığı izolasyon avantajı, kışın havuzun kullanımına olanak tanıyor.

Havuz kullanımı, iklimsel şartlar yeterli olursa bahçe ile bütünleşebiliyor.



Havuzun tavan kısmında on iki köşeli iç kısmında bombeli formu alüminyum kompozit panelden yapılmış ışık bandı, orta kısmında üzerinde yürünebilir yatak odasına bakan cam zemin.



PROJE

Bilkent Konutları

Ankara

Ema

MİMARİ

HB Etüd Proje

Haldun Erdoğan

UYGULAMALAR

Havuz üzeri kompozit paneller

Alüminyum kayar kapılar

Alüminyum pencere ve kapılar

Skylight

Kış bahçesi

BAZI REFERANSLARA DETAYLI BAKIŞ



Ema

Bilkent

Konutları



Ema Bilkent  
Konutları

## CLOSE UP TO SOME REFERENCES

## BAZI REFERANSLARA DETAYLI BAKIŞ



PROJE

İdari Bina

Ankara

Mescioğlu

MİMARİ

Tasarım Stüdyosu

Tülin Çetin

UYGULAMALAR

Alüminyum giydirme  
cephelerAlüminyum kompozit  
panel cephelerAlüminyum kapı  
ve pencerelerDemontable  
ofis bölmeleri

Giriş markizleri

Güneş kırıcıları

Geniş açıklığı geçebilmek için yüz seksen mm'lik dikey profiller kullanıldı. Strüktürel silikonlu, yarı kapaklı ve kapaklı sistemlerin uygulandığı projede; güneş kırıcıları, sürgülü balkon kapılar, alüminyum kompozit giriş markizi ve farklı alüminyum doğrama imalatları yapılmıştır. Ayrıca iç mekanlarda şirket logolarının işlendiği sablajlı cam panellerin oluşturduğu ofis bölmeleri ile hemen hemen her türlü sistemin uygulandığı bir projedir.





Yüksek açıklığı  
geçebilmek için  
kullanılan  
alüminyum dikmeler  
giriş holünde ayrı  
bir etki yaratıyor.



Mescioğlu  
İdari Bina

## CLOSE UP TO SOME REFERENCES

## BAZI REFERANSLARA DETAYLI BAKIŞ



PROJE

Barutçuoğlu AVM

Kastomonu

Barutçuoğlu İnşaat

MİMARİ

A Tasarım

Ali Osman Öztürk



UYGULAMALAR

Alüminyum kompozit panel kaplamalar

Çelik konstrüksiyon destekli strüktürel silikonlu cepheler

Yarı kapaklı strüktürel silikonlu giydirme camlı cepheler

Alüminyum doğramalar

Giriş rüzgarlıkları

Giriş cam kanopileri

Terra cotta kaplamalar

Alışveriş merkezinde geniş açıklıkların geçilebilmesi için cephe sistemlerinin alt kısımlarında çelik konstrüksiyonlardan destek alınmıştır.

Terra cotta ile cephenin diğer kaplama elemanları arasında özel bitiş profilleri uygulandı.







İş merkezinin ofis  
katı cephelerinde  
beyaz renkli  
alüminyum kompozit  
paneller hakim.



Kastomonu AVM

## CLOSE UP TO SOME REFERENCES

## BAZI REFERANSLARA DETAYLI BAKIŞ



Man Kamyon ve Otobüs Fabrikası'nda yenileme çalışmalarının gereksinimi fabrika girişine de yansıtılmıştır.



Giriş totemi olarak düşünülen kütle ve giriş nizamiyesinde kullanılan alüminyum kompozit panel kaplamalar, eski yapı formu bozulmadan aslına sadık görüntüsüyle yeniden formlandırılmıştır.



PROJE

MAN Kamyon ve Otobüs Tic. A.Ş.

MAN Türkiye A.Ş.

MİMARİ

Erhan Kocabıykoğlu

UYGULAMALAR

Alüminyum kompozit cephe kaplama

Alüminyum kompozit totem



MAN Kamyon ve  
Otobüs Tic. A.Ş.



CLOSE UP TO SOME REFERENCES

BAZI REFERANSLARA DETAYLI BAKIŞ

Strüktürel silikonlu cephe sistemi uygulaması, cam silo ve bant pencereler çelik sistem üzerinde taşıttırıldığı için ekonomi sağlanmıştır.

PROJE

Teknoloji Müzesi

Ankara

ODTÜ

MİMARİ

Ayşen Savaş

UYGULAMALAR

Çelik taşıyıcı üzeri alüminyum, cam silo

Cam panel güneş kırıcı

Strüktürel silikonlu pencereler



Yuvarlak forma  
uyabilmesi için açılır  
sistemler düz  
yapılmış, büküm  
açıları uygun  
ölçülere getirilerek  
tamamlanmıştır.



ODTÜ  
Teknoloji Müzesi



aluwall.com

## CLOSE UP TO SOME REFERENCES

## BAZI REFERANSLARA DETAYLI BAKIŞ



Kil esaslı cephe kaplama panelleri, alüminyum kompozit panellerden oluşan söveler, yatay hatlarda devam eden alüminyum kapak profilleri ile farklı bir dış cephe.



PROJE

Ofis Binası

Ankara

Tolga Ülkealan

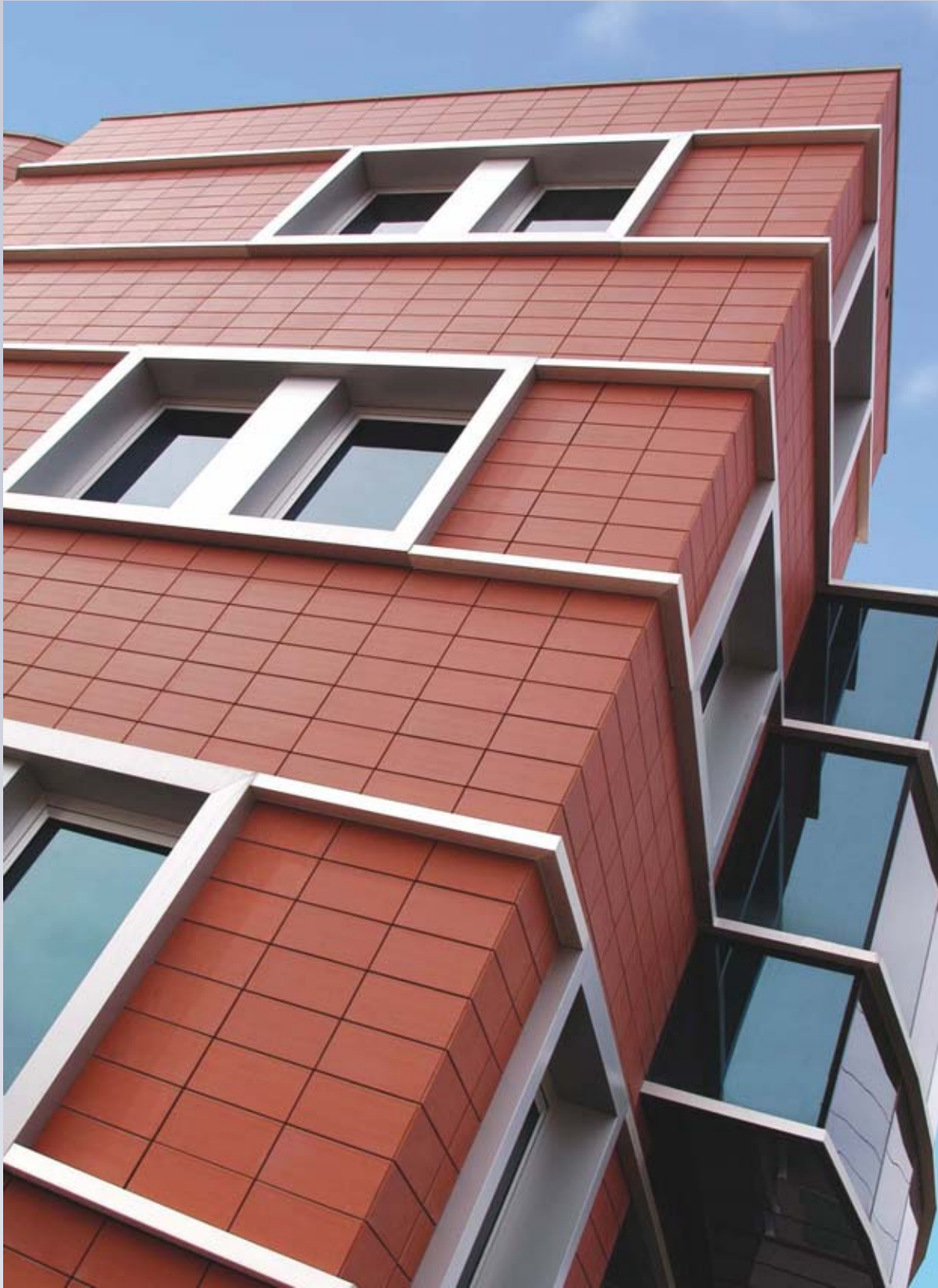
MİMARİ

ABÜ Mimarlık

Bekir Ünüvar

UYGULAMALAR

Terra cotta  
cephe kaplamaları



Alüminyum  
kompozit söveler  
pencere  
kenarlarında  
izolasyon yapmaya  
imkan veriyor,  
kondensasyon  
oluşumu tamamen  
engellenmiş  
durumda.



Tolga Ülkealan  
İdari Bina

## CLOSE UP TO SOME REFERENCES

## BAZI REFERANSLARA DETAYLI BAKIŞ



Beyaz alüminyum kompozit panel, oval formlu cephede strüktürel silikonlu cephe ile aynı yüzeyde; diğer cephelerde kompozit paneller dışı doğru çıkıntılı.



Ana girişteki cam kanopideki karolajların içerisindeki cam kombinasyonlarında bazı camlar milky EVA laminasyonlu seçilerek cephedeki beyaz kompozit panellerle renk uyumu sağlandı.



PROJE

Arı Plaza  
İstikbal Showroom

Samsun

Ender İnşaat

MİMARİ

Uğur Proje

Uğur Kınık

UYGULAMALAR

Strüktürel silikonlu oval cepheler

Yarı kapaklı silikonlu cepheler

Alüminyum kompozit panel cepheler

Alüminyum kapı ve pencereler

Demontable ofis bölmeleri

Giriş markizleri





Anı Plaza  
İstikbal Showroom

## CLOSE UP TO SOME REFERENCES

## BAZI REFERANSLARA DETAYLI BAKIŞ



Ahşap yüzeyli compact laminant panel dış cephe

kaplaması ve diğer camlı giydirme cepheler ve

doğramaların birbirleri ile birleşmelerinde, bu proje için

özel olarak tasarlanmış alüminyum profiller kullanıldı.

PROJE

İdari Bina

Ankara

Sarıcalar Ltd. Şti.

MİMARİ

ABÜ Mimarlık

Bekir Ünüvar

UYGULAMALAR

Strüktürel silikonlu giydirme cepheler

Alüminyum kompozit panel cepheler

Ahşap compact laminant cephe panelleri

Alüminyum fotoselli kapılar

Alüminyum kapı ve pencereler

Giriş markizleri



Strüktürel silikonlu  
giydirmce cephele ve  
ahşap görünlü  
compact laminant  
cephe panelleri farklı  
bir uyum içerisinde.



Sarıclar  
İdari Bina

## CLOSE UP TO SOME REFERENCES

## BAZI REFERANSLARA DETAYLI BAKIŞ



PROJE

İdari Bina

Ankara

Yavuz Çalışkan

MİMARİ

ABÜ Mimarlık

Bekir Ünüvar

UYGULAMALAR

Strüktürel silikonlu  
giydirmce cephelerAlüminyum kompozit  
panel cephelerYarı kapaklı silikonlu  
cephelerAlüminyum kapı  
ve pencereler

Giriş markizleri



Alüminyum kompozit panel ve camlı  
giydirmce cephe uyum içerisinde...

Ana giriş kapısı üst kısmında yer alan  
formlu strüktürel silikonlu cam cephe.



Cephede kolon önlerine  
gelen spandrel panellerde  
emaye baskılı opak  
görünümlü cam panel  
uygulaması.



Strüktürel silikonlu yarı  
kapaklı giydirmce cephe  
uygulamasında kapak  
profillerinde üstten görünür  
vidalı bağlantı uygulaması.





Opak renkli baskı uygulanmış spandrel cam panellerden görünüm.



Yavuz Çalışkan  
İdari Bina

## CLOSE UP TO SOME REFERENCES

## BAZI REFERANSLARA DETAYLI BAKIŞ



PROJE

İdari Bina

Ankara

Tolga Ülkealan

MİMARİ

ABÜ Mimarlık

Bekir Ünüvar



Binanın dış cephe kaplamasında yalın ve sıcak bir ifade sağlamak amacıyla, ağırlıklı doğal ahşap yüzeyli kompakt paneller tercih edilirken; yalıtım problemlerini aşmak için farklı uygulama birleşimlerinde özel tasarlanmış alüminyum profiller kullanılmıştır.



UYGULAMALAR

Strüktürel silikonlu giydirme cepheler

Alüminyum kompozit panel cepheler

Ahşap compact laminant cephe panelleri

Alüminyum fotoselli kapılar

Alüminyum kapı ve pencereler





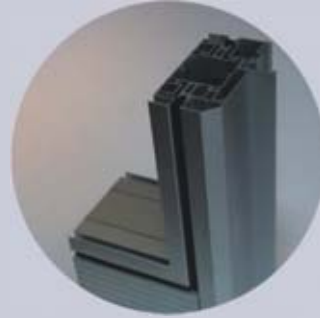
Dışa ağırlı gizli kanat  
ters vasistas cephe  
penceresinde,  
içerideki kirlı hava  
tahliyesi pencere  
kanat üst  
boşluğundan  
sağlanmaktadır.



İdari Bina  
Tolga Ülkealan

CLOSE UP TO SOME REFERENCES

BAZI REFERANSLARA DETAYLI BAKIŞ



PROJE

Ekonomi ve Teknoloji  
Üniversitesi

Ankara

T.O.B.B.

MİMARİ

A Tasarım

Ali Osman Öztürk

UYGULAMALAR

Demontable ofis  
bölmeleri ve kapılar

Alüminyum kapılar

Alüminyum  
süpürgelikler

Laminant duvar  
kaplamalar

Akustik duvar  
kaplamalar





Demontable  
ofis bölmelerinden  
görünüş.



T.O.B.B. Ekonomi ve  
Teknoloji Üniversitesi

## CLOSE UP TO SOME REFERENCES

## BAZI REFERANSLARA DETAYLI BAKIŞ



Bükreşe 75 km. uzaklıkta bulunan Anadolu Grubu ve Belçikalı İnterbrew firmasına ait sıvı içecek fabrikasında; çatı ışıklıklarından bölme duvarlara, giydirme cephelerden alüminyum kapı ve pencere sistemlerine kadar bir çok uygulama yapılmıştır.



## PROJE

Brewery  
Bira Fabrikası

Ploiesti / Romania

Interbrew - Efes  
Anadolu Grubu

## MİMARİ

Yönetim Müşavirlik

Türker Keremoğlu

## UYGULAMALAR

Alüminyum giydirme  
cepheler

Alüminyum kompozit  
panel cepheler

Alüminyum kapı  
ve pencereler

Demontable  
ofis bölmeleri

Fotoselli kapılar

Skylight



Ofis bölümleri  
içerisinde  
demontable camlı  
bölme duvar sistemi  
uygulaması.



Interbrew - Efes  
Brewery

## CLOSE UP TO SOME REFERENCES

## BAZI REFERANSLARA DETAYLI BAKIŞ



PROJE

Delphi - Packard  
İdari Bina ve  
Üretim TesisiEge Serbest Bölge  
İzmir

Delphi Group

Bronz ve silver renkli metalik kompozit alüminyum  
levhalar ile reflekte füme cam üniteleri birlikte  
kullanılmıştır.



MİMARİ

Foster Wheeler



UYGULAMALAR

Alüminyum kompozit  
panel cephelerAlüminyum fotoselli  
kapılarAlüminyum kapı ve  
pencereler

Skylight





İdari bina ana girişinden görünüş.



Delphi - Packard

CLOSE UP TO SOME REFERENCES

BAZI REFERANSLARA DETAYLI BAKIŞ



PROJE

İdari Bina

Ankara

Valör Turizm

MİMARİ

Boyut Mimarlık

Bozkurt Gürsoytrak



UYGULAMALAR

Strüktürel silikonlu giydirme cepheler

Alüminyum kompozit panel cepheler

Alüminyum kapı ve pencereler

Skylight



Strüktürel silikon  
cepheden görünüş.



İdari Bina  
Valör Turizm

BAZI REFERANSLARA DETAYLI BAKIŞ



PROJE

NLB BANK  
City Plaza

Skopje/ Macedonia

NLB BANK

MİMARİ

GB Mühendislik

UYGULAMALAR

Alüminyum kompozit  
panel cepheler

Yarı kapaklı silikon  
cepheler

Giriş markizi

Alüminyum kapı  
ve pencereler

Granit Cepheler

Skylight

Planar loop cepheler



BAZI REFERANSLARA DETAYLI BAKIŞ



NLB BANK City Plaza

BAZI REFERANSLARA DETAYLI BAKIŞ



PROJE

Gara Herastrau  
Business Center

Bucharest/ Romania

Westfourth  
Architecture  
New York/Bucuresti

MİMARİ

Westfourth  
Architecture

Vlad Arsene  
Cristina Ştefan  
Raluca Ştefan  
Zzing Lee  
Yuan Lin  
Mihaela Vasilescu

UYGULAMALAR

Alüminyum kompozit  
panel cepheler

Yarı kapaklı silikon  
cepheler

Giriş markizi

Alüminyum kapı  
ve pencereler

Proflit

BAZI REFERANSLARA DETAYLI BAKIŞ

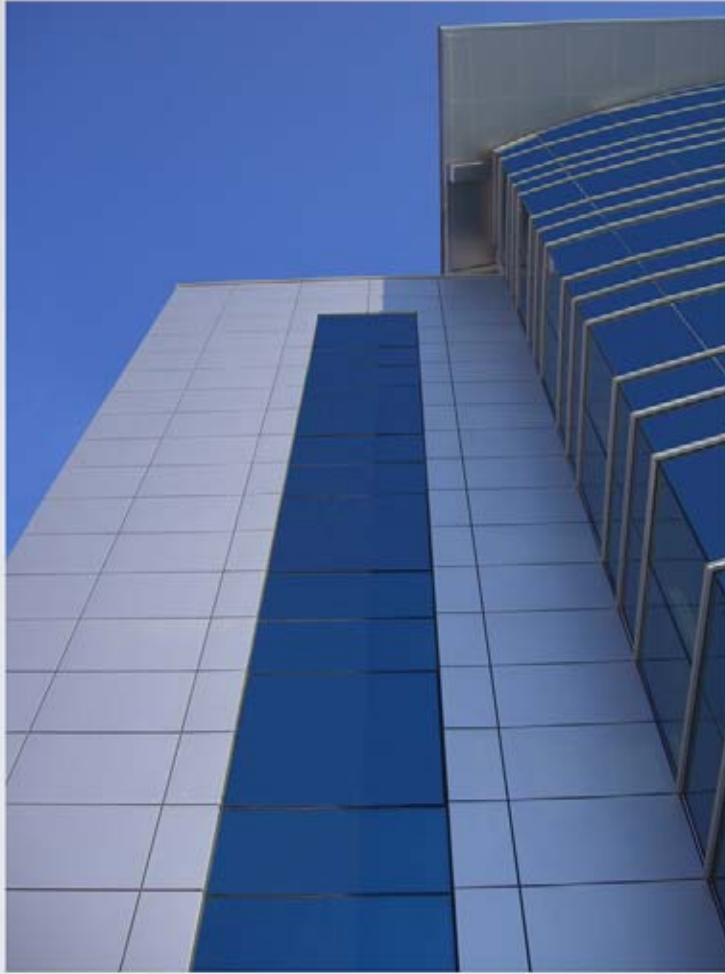


Gara-Herastrau



aluwall.com

BAZI REFERANSLARA DETAYLI BAKIŞ



PROJE

Kastamonu Belediyesi Hizmet Binası

Kastamonu

Barutçuoğlu İnşaat

MİMARİ

A Tasarım

Ali Osman Öztürk

UYGULAMALAR

Alüminyum kompozit panel cepheler

Strüktürel silikonlu giydirme cepheler

Giriş markizi

Alüminyum kapı ve pencereler

Skylight

BAZI REFERANSLARA DETAYLI BAKIŞ



Kastamonu Belediyesi

BAZI REFERANSLARA DETAYLI BAKIŞ



PROJE

Kıpaş Özel Okulları  
Kahramanmaraş

MİMARİ

A Tasarım



UYGULAMALAR

Alüminyum kompozit  
panel cepheler

Yarı kapaklı silikon  
cepheler

Giriş markizi

Alüminyum kapı  
ve pencereler

Terra Cotta

BAZI REFERANSLARA DETAYLI BAKIŞ



Kıpaş Özel Okulları

BAZI REFERANSLARA DETAYLI BAKIŞ



PROJE

Tüzün Business Center

Ankara

MİMARİ

A Tasarım

Ali Osman Öztürk

UYGULAMALAR

Alüminyum kompozit panel cepheler

Strüktürel silikonlu giydirme cepheler

Giriş markizi

Alüminyum kapı ve pencereler





BAZI REFERANSLARA DETAYLI BAKIŞ



Tüzün Business Center



BAZI REFERANSLARA DETAYLI BAKIŞ



PROJE

Lazzoni Mobilya  
Showroom

Florya / İstanbul

MİMARİ

Vista External  
Envelope Design

UYGULAMALAR

Alüminyum kompozit  
panel cepheler

Strüktürel silikonlu  
giydime cepheler

Alüminyum kapı  
ve pencereler

BAZI REFERANSLARA DETAYLI BAKIŞ



Lazzoni Showroom



BAZI REFERANSLARA DETAYLI BAKIŞ



PROJE

Eska Business Center

Ankara

Eska Ltd. Şti.

MİMARİ

Boyut Mimarlık

Bozkurt Gürsoytrak



UYGULAMALAR

Yarı kapaklı  
strüktürel silikonlu  
camlı cepheler

Alüminyum kapı  
ve pencereler

Skylight

BAZI REFERANSLARA DETAYLI BAKIŞ



PROJE

Imer Truck Mixer Plant

Aksaray

Imer Group



UYGULAMALAR

Alüminyum kompozit panel kaplamalar

Strüktürel silikonlu camlı cepheler

Alüminyum kapı ve pencereler

BAZI REFERANSLARA DETAYLI BAKIŞ



PROJE

T.C. Aşkabat  
Büyükelçiliği

Ashgabat

TURKMENISTAN

Bozdemir İnşaat

MİMARİ

RTK Mimarlık

UYGULAMALAR

Kurşuna dayanıklı  
giydirme cepheler

Kurşuna dayanıklı  
kapı ve pencereler

Alüminyum kompozit  
panel cepheler

Strüktürel silikonlu  
giydirme cepheler

Kanopi imalatları

Alüminyum kapı  
ve pencereler

BAZI REFERANSLARA DETAYLI BAKIŞ



T.C. Aşkabat  
Büyükkelçiliği



aluwall.com

BAZI REFERANSLARA DETAYLI BAKIŞ



PROJE

T.C. Essen  
Başkonsoloslugu

Essen

GERMANY

CG Savunma Sanayi

MİMARİ

M. Karademir



UYGULAMALAR

Kuşuna dayanıklı  
giydirme cepheler

Kuşuna dayanıklı  
kapı ve pencereler

Hareketli panjurlar

Kış bahçesi

Alüminyum kompozit  
panel cepheler

Strüktürel silikonlu  
giydirme cepheler

Kanopi imalatları

Alüminyum kapı  
ve pencereler



BAZI REFERANSLARA DETAYLI BAKIŞ



T.C. Essen  
Başkonsoloslugu



aluwall.com

BAZI REFERANSLARA DETAYLI BAKIŞ



PROJE

Respublica Mualicevi  
Diagnostica Center

Bacu

AZERBAIJAN

Perla Solution

MİMARİ

Aluwall

UYGULAMALAR

Alüminyum Camlı  
Bölme Duvarlar

Hi-Macs laboratuvar  
tezgah ve dolap  
sistemleri

Alüminyum  
fotoselli kapılar

Alüminyum kapı  
ve pencereler

BAZI REFERANSLARA DETAYLI BAKIŞ



## CLASSIFIED LIST of REFERENCES

## SINIFLANDIRILMIŞ REFERANS LİSTELERİ

**INDUSTRIAL PLANTS  
ENDÜSTRİYEL TESİSLER & SANAYİ YAPILARI**

PHILIP MORRIS TOBACCO FACTORY / KRASNADOR - RUSSIA  
PHILIP MORRIS TÛTÛN FABRİKASI / KRASNADOR - RUSYA

TURKISH MERCEDES - BENZ INC. / AKSARAY  
MERCEDES - BENZ TÜRK A.Ş. / AKSARAY

MAN TURKEY INC. / ANKARA  
MAN TÜRKİYE A.Ş. / ANKARA

ISUZU BUS & TRUCK MANUFACTURING PLANT / IZMIT  
ISUZU OTOBÛS & KAMYON FABRİKASI / İZMİT

INTERBREW EFES BREWERY / PLOIESTI - ROMANIA  
INTERBREW BİRA FABRİKASI / PLOIESTI - ROMANYA

JOHNSON MATTHEY CATALYST PLANT / SKOPJE - MACEDONIA  
JOHNSON MATTHEY KATALİZATÖR FABRİKASI / ÜSKÛP - MAKEDONYA

IMER TRUCK MIXER PLANT / AKSARAY  
IMER TRANSMİKSER FABRİKASI / AKSARAY

CHRYSLER CAR REPAIR & SERVICE BUILDING / ANKARA  
CHRYSLER SERVİS BİNASI / ANKARA

ASELSAN MILITARY ELECTRONIC EQUIPMENT FACTORY / ANKARA  
ASELSAN ASKERİ ELEKTRONİK TEÇHİZAT FABRİKASI / ANKARA

DELPHI PACKARD ELECTRICAL SYSTEMS PLANT / IZMİR  
DELPHI PACKARD ELEKTRİK SİSTEMLERİ FABRİKASI / İZMİR

KNAUF PLASTERBOARD PLANT / IZMIT  
KNAUF ALÇIPAN FABRİKASI / İZMİT

ROKETSAN ROCKET FACTORY / ANKARA  
ROKETSAN ROKET FABRİKASI / ANKARA



## CLASSIFIED LIST of REFERENCES ■

## SINIFLANDIRILMIŞ REFERANS LİSTELERİ

**SHOPPING CENTERS, SHOWROOMS, SERVICES  
ALIŞVERİŞ, SERVİS, SATIŞ MERKEZLERİ**

BUCURESTI MALL / BUCHAREST - ROMANIA

BUCURESTI MALL / BÜKREŞ - ROMANYA

ARCADIUM SHOPPING CENTER

ARCADIUM ALIŞVERİŞ MERKEZİ

GARA HERASTRAU BUSINESS CENTER / BUCHAREST - ROMANIA

GARA HERASTRAU İŞ MERKEZİ / BÜKREŞ - ROMANYA

HUKLA &amp; İSTİKBAL SHOWROOM ARI PLAZA / SAMSUN

HUKLA &amp; İSTİKBAL SHOWROOM ARI PLAZA / SAMSUN

KASTAMONU SHOPPING CENTER / KASTAMONU

KASTAMONU ALIŞVERİŞ MERKEZİ / KANTAMONU

LAZZONI SHOWROOM / İSTANBUL

LAZZONI SHOWROOM / İSTANBUL

GOKSU PARK SHOPPING CENTER / ANKARA

GÖKSU PARK ALIŞVERİŞ MERKEZİ / ANKARA

BELLONA SHOWROOM / ANKARA

BELLONA SHOWROOM / ANKARA

CHRYSLER SHOWROOM &amp; SERVICE / ANKARA

CHRYSLER SHOWROOM &amp; SERVİS / ANKARA

FIAT SHOWROOM &amp; SERVICE / ORDU

FIAT SHOWROOM &amp; SERVİS / ORDU

FORD SHOWROOM &amp; SERVICE / KIRŞEHİR

FORD SHOWROOM &amp; SERVİS / KIRŞEHİR

ALFA ROMEO SHOWROOM &amp; SERVICE / ANKARA

ALFA ROMEO SHOWROOM &amp; SERVİS / ANKARA



## CLASSIFIED LIST of REFERENCES

## SINIFLANDIRILMIŞ REFERANS LİSTELERİ

**DIRECTORY BUILDINGS**  
**İDARİ BİNALAR**

PHILIP MORRIS ROMANIA S.A. DIRECTORY BUILDING /  
BUCHAREST - ROMANIA  
PHILIP MORRIS ROMANYA S.A. YÖNETİM BİNASI /  
BÜKREŞ - ROMANYA

GLAXO SMITH CLEIN OFFICES / BUCHAREST - ROMANIA

GLAXO SMITH CLEIN OFİSLERİ / BÜKREŞ - ROMANYA

DELPHI PACKARD DIRECTORY BUILDING /  
EGE FREETRADE AREA - İZMİR  
DELPHI PACKARD YÖNETİM BİNALARI /  
EGE SERBEST BÖLGE - İZMİR

ISUZU DIRECTORY BUILDING / GEBZE - İZMİT

ISUZU YÖNETİM BİNALARI / GEBZE - İZMİT

EAST WEST INVESTMENT BANK GENERAL DIRECTORY  
BUILDING / MOSCOW - RUSSIA  
EAST WEST INVESTMENT BANK GENEL MÜDÜRLÜK BİNASI /  
MOSKOVA - RUSYA

CARO CASTEL OFFICES / BUCHAREST - ROMANIA

CARO CASTEL OFİSLERİ / BÜKREŞ - ROMANYA

IDİL CONSTRUCTION HEADQUARTERS BUILDING / ANKARA

İDİL İNŞAAT MERKEZ BİNASI / ANKARA

TEPE TECHNOLOGY INDUSTRY INC. / ANKARA

TEPE TEKNOLOJİ SANAYİ A.Ş. / ANKARA

KARAKAYA TELECOM / ANKARA

KARAKAYA TELEKOM / ANKARA

BASAK INSURANCE / HARBİYE - İSTANBUL

BAŞAK SİGORTA / HARBİYE - İSTANBUL

TÜZÜN CLOTHING INDUSTRY HEADQUARTERS BUILDING / ANKARA

TÜZÜN GİYİM SANAYİ MERKEZ BİNASI / ANKARA

ESKA ENGINEERING / ANKARA

ESKA MÜHENDİSLİK / ANKARA



## CLASSIFIED LIST of REFERENCES ■

## SINIFLANDIRILMIŞ REFERANS LİSTELERİ

**DIRECTORY BUILDINGS**  
**İDARİ BİNALAR**

TASELİ CONSTRUCTION HEADQUARTERS BUILDING / ANKARA  
TAŞELİ İNŞAAT İDARİ BİNA / ANKARA

KINIK CONSTRUCTION HEADQUARTERS BUILDING / ANKARA  
KINIK İNŞAAT İDARİ BİNA / ANKARA

ARI PLAZA HEADQUARTERS BUILDING / SAMSUN  
ARI PLAZA İDARİ BİNA / SAMSUN

MESCIOĞLU ARCHITECTURE HEADQUARTERS BUILDING / ANKARA  
MESCİOĞLU MİMARLIK İDARE BİNASI / ANKARA

ORHAN EVİN HEADQUARTERS BUILDING / ANKARA  
ORHAN EVİN İDARE BİNASI / ANKARA

MEAT AND FISH ASSOCIATION GENERAL DIRECTORY  
BUILDING / ANKARA  
ET VE BALIK KURUMU GENEL MÜDÜRLÜK BİNASI / ANKARA

TOLGA ULKEALAN HEADQUARTERS BUILDING / ANKARA  
TOLGA ÜLKEALAN İDARİ BİNA / ANKARA

VALOR TOURISM HEADQUARTERS BUILDING / ANKARA  
VALÖR TURİZM İDARİ BİNA / ANKARA

SARICILAR HEADQUARTERS BUILDING / ANKARA  
SARICILAR YOL YAPI İDARİ BİNA / ANKARA

YAVUZ CALISKAN HEADQUARTERS BUILDING / ANKARA  
YAVUZ ÇALIŞKAN İDARİ BİNA / ANKARA



## CLASSIFIED LIST of REFERENCES ■

## SINIFLANDIRILMIŞ REFERANS LİSTELERİ

**SOCIAL WORK BUILDINGS**  
**SOSYAL HİZMET BİNALARI**

CAYYOLU THEATER BUILDING of TURKISH STATE THEATERS / ANKARA  
DEVLET TİYATROLARI GENEL MÜDÜRLÜĞÜ ÇAYYOLU TİYATRO BİNASI / ANKARA

KASTAMONU MUNICIPAL SERVICES BUILDING / KASTAMONU  
KASTAMONU BELEDİYESİ HİZMET BİNASI / KASTAMONU

TURKISH STATE THEATERS YENİ SAHNE / ANKARA  
DEVLET TİYATROLARI GENEL MÜDÜRLÜĞÜ YENİ SAHNE / ANKARA

SOCIAL ESTABLISHMENTS BUILDING of VAKIF BANK / ANKARA  
VAKIFLAR BANKASI SOSYAL TESİSLERİ / ANKARA

SOCIAL ESTABLISHMENTS of WRESTLING FEDERATION / ANKARA  
GÜREŞ FEDERASYONU SOSYAL TESİSLERİ / ANKARA

DRIVERS SOCIETY CAYAGAZI RESORT / KIRSEHIR  
ŞOFÖRLER ODASI CEMİYETİ ÇAYAĞAZI TESİSLERİ / KIRŞEHİR

ZIRAAT BANK CULTURAL CENTER / ANKARA  
ZİRAAT BANKASI KÜLTÜR MERKEZİ / ANKARA

EDUCATION FOUNDATION BUILDING / NIGDE  
ÇAĞDAŞ EĞİTİM VAKFI / NİĞDE

GECEK THERMAL RESORT / AFYON  
GECEK TERMAL TESİSLERİ / AFYON

EMIRDAG MUNICIPALITY FOUNDATIONS / AFYON  
EMİRDAĞ BELEDİYESİ RANT TESİSLERİ / AFYON

COACH TERMINAL / MUĞLA  
ŞEHİRLERARASI OTOBÜS TERMİNALİ / MUĞLA





## CLASSIFIED LIST of REFERENCES

## SINIFLANDIRILMIŞ REFERANS LİSTELERİ

**HOSPITALS  
HASTANELER**

TYUMEN HOSPITAL / TYUMEN - RUSYA

TÜMEN HASTANESİ / TÜMEN - RUSYA

AZERBAIJAN REPUBLIC DIAGNOSTIC CENTER / BACU - AZERBAIJAN

RESPUBLİKA MUALİCEVİ DİAGNOSTİK MERKEZİ / BAKÜ - AZERBAYCAN

GÜLHANE MILITARY HOSPITAL / ANKARA

GÜLHANE ASKERİ HASTANESİ / ANKARA

KONYA HOSPITAL / SSK - KONYA

KONYA HASTANESİ / SSK - KONYA

MANİSA HOSPITAL / SSK - MANİSA

MANİSA HASTANESİ / SSK - MANİSA

SİVAS HOSPITAL / SSK - SİVAS

SİVAS HASTANESİ / SSK - SİVAS

KIRIKKALE HOSPITAL / SSK - KIRIKKALE

KIRIKKALE HASTANESİ / SSK - KIRIKKALE

ELAZIG HOSPITAL / SSK - ELAZIG

ELAZIĞ HASTANESİ / SSK - ELAZIĞ

ODEMIS HOSPITAL / SSK - IZMIR

ÖDEMİŞ HASTANESİ / SSK - İZMİR

ZONGULDAK HOSPITAL / SSK - ZONGULDAK

ZONGULDAK HASTANESİ / SSK - ZONGULDAK

NIGDE HOSPITAL / SSK - NIGDE

NİĞDE HASTANESİ / SSK - NİĞDE



## CLASSIFIED LIST of REFERENCES ■

## SINIFLANDIRILMIŞ REFERANS LİSTELERİ

**SECURITY INSTITUTIONS  
GÜVENLİK KURUMLARI**

USAF SIESMIC RESEARCH CENTER / ANKARA

AMERİKAN HAVA KUVVETLERİ SİSMİK ARAŞTIRMA  
MERKEZİ / ANKARA

TURKISH ARMED FORCES FACULTY of PHYSICAL  
EDUCATION / ANKARA  
SİLAHLI KUVVETLER SPOR OKULU / ANKARA

İZMİR OFFICERS' CLUB / İZMİR

İZMİR ORDUEVİ / İZMİR

HARBİYE OFFICERS' CLUB / İSTANBUL

HARBİYE ORDUEVİ / İSTANBUL

SELİMİYE BARRACKS / İSTANBUL

SELİMİYE KIŞLASI / İSTANBUL

4TH CORPS CANTEEN BUILDING / ANKARA

4.KOLORDU AŞKERİ GAZİNO / ANKARA

TURKISH LAND FORCES COMMANDERSHIP MUNITIONS  
DEPOTS / ANKARA  
KARA KUVVETLERİ KOMUTANLIĞI MÜHİMMAT DEPOLARI / ANKARA

TUBİTAK SAGE / ANKARA

TÜBİTAK SAGE / ANKARA

EDİRNE BRIGADE COMMANDERSHIP BUILDING / EDİRNE

EDİRNE TUGAY KOMUTANLIK BİNASI / EDİRNE



## CLASSIFIED LIST of REFERENCES

## SINIFLANDIRILMIŞ REFERANS LİSTELERİ

## FINANCIAL INSTITUTIONS / FİNANSAL KURUMLAR

EAST WEST INVESTMENT BANK GENERAL DIRECTORY BUILDING / MOSCOW - RUSSIA  
EAST WEST INVESTMENT BANK GENEL MÜDÜRLÜK BİNASI / MOSKOVA - RUSYA

NLB TUTUNSKA BANK / SKOPJE - MACEDONIA

NLB TÛTÛNSKA BANK / ÜSKÛP - MAKEDONYA

BOSTON BANK GENERAL DIRECTORY BUILDING / ISTANBUL

BOSTON BANK GENEL MÜDÜRLÜK BİNASI / İSTANBUL

BOSTON BANK ADANA BRANCH OFFICE / ADANA

BOSTON BANK ADANA ŞUBESİ / ADANA

ZIRAAT BANK GENERAL DIRECTORY BUILDING / ANKARA

ZİRAAT BANKASI GENEL MÜDÜRLÜK BİNASI / ANKARA

SOCIAL ESTABLISHMENTS BUILDING of VAKIF BANK / ANKARA

VAKIFLAR BANKASI SOSYAL TESİSLERİ / ANKARA

GARANTI BANK AREA DIRECTORY BUILDING / BURSA

GARANTİ BANKASI BÖLGE MÜDÜRLÜĞÜ BİNASI / BURSA



## CLASSIFIED LIST of REFERENCES ■

## SINIFLANDIRILMIŞ REFERANS LİSTELERİ

## EMBASSY BUILDING / BÜYÜKELÇİLİKLER

AMERICAN EMBASSY BUILDING / ANKARA

AMERİKAN BÜYÜKELÇİLİK BİNASI / ANKARA

CONSULATE GENERAL OF TURKEY / ESSEN - GERMANY

T.C. ESSEN BAŞKONSOLOSLUĞU / ESSEN - ALMANYA

AMERICAN EMBASSY BUILDING / BAKU - AZERBEYCAN

AMERİKAN BÜYÜKELÇİLİK BİNASI / BAKÜ - AZERBEYCAN

NETHERLANDS NEWEMBASSY BUILDING / ANKARA

HOLLANDA YENİ BÜYÜKELÇİLİK BİNASI / ANKARA

ISRAEL EMBASSY BUILDING / ANKARA

İSRAİL BÜYÜKELÇİLİK BİNASI / ANKARA

ASHGABAT EMBASSY OF TURKEY / ASHGABAT - TURKMENISTAN

T.C. AŞGABAT BÜYÜKELÇİLİĞİ / AŞGABAT - TÜRKMENİSTAN

AMERICAN EMBASSY BUILDING / KANDAHAR - AFGHANISTAN

AMERİKAN BÜYÜKELÇİLİĞİ / KANDAHAR - AFGANİSTAN

CONSULATE GENERAL OF TURKEY / ATHENS - PIRAEUS - GREECE

T.C. PİRE BAŞKONSOLOSLUĞU / ATİNA - PİRE - YUNANİSTAN

TURKISH EMBASSY BUILDING / BAGHDAD - IRAQ

T.C. BAĞDAT BÜYÜKELÇİLİĞİ / BAĞDAT - IRAK



## CLASSIFIED LIST of REFERENCES

## SINIFLANDIRILMIŞ REFERANS LİSTELERİ

**PROVISIONS INDUSTRY PLANTS  
GIDA TESİSLERİ**

WAREHOUSES of ANDA FOOD / ANKARA  
ANDA GIDA DEPOLARI / ANKARA

WAREHOUSES of DALARSLAN FOOD / ANKARA  
DALARSLAN GIDA DEPOLARI / ANKARA

WAREHOUSES of SULTAN FOOD / ANKARA  
SULTAN GIDA DEPOLARI / ANKARA

MEAT AND FISH ASSOCIATION GENERAL DIRECTORY / ANKARA  
ET VE BALIK KURUMU GENEL MÜDÜRLÜĞÜ / ANKARA



## CLASSIFIED LIST of REFERENCES ■

## SINIFLANDIRILMIŞ REFERANS LİSTELERİ

**PRIVATE DWELLINGS  
ÖZEL KONUTLAR**

H. YESİLYAPRAK BUILDING / ANKARA

H. YEŞİLYAPRAK KONUTU / ANKARA

H. MUTLUGİL BUILDING / ANKARA

H. MUTLUGİL KONUTU / ANKARA

R. ALPAY BUILDING / ANKARA

R. ALPAY KONUTU / ANKARA

M. GUNGOR BUILDING / ANKARA

M. GÜNGÖR KONUTU / ANKARA

O. ULUSOY BUILDING / ANKARA

O. ULUSOY KONUTU / ANKARA



## CLASSIFIED LIST of REFERENCES

## SINIFLANDIRILMIŞ REFERANS LİSTELERİ

EDUCATIONAL INSTITUTIONS  
EĞİTİM KURUMLARI

MUSEUM of TECHNOLOGY / METU - ANKARA

TEKNOLOJİ MÜZESİ / ODTÜ - ANKARA

TOBB UNIVERSITY of ECONOMICS &amp; TECNOLOGY

TOBB EKONOMİ VE TEKNOLOJİ ÜNİVERSİTESİ

MARMARA UNIVERSITY GOZTEPE CAMPUS / ISTANBUL

MARMARA ÜNİVERSİTESİ GÖZTEPE KAMPÜSÜ / İSTANBUL

ANKARA UNIVERSITY EDUCATION AND CULTURAL  
CENTER BUILDING / ANTALYA  
ANKARA ÜNİVERSİTESİ EĞİTİM VE KÜLTÜR MERKEZİ  
SOSYAL TESİSLERİ / ANTALYA

TUBITAK BILTEN BUILDING / ANKARA

TÜBİTAK BİLTEN BİNASI / ANKARA

DEPARTMENT of MEDICINE FACULTY BUILDING / S.D.U. - ISPARTA

TIP FAKÜLTESİ BİNASI / S.D.Ü. - ISPARTA

DEPARTMENT of BUSINESS ADMINISTRATION  
BUILDING / METU - ANKARA  
SOSYAL BİLİMLER FAKÜLTE BİNASI / ODTÜ - ANKARA

FAİK SAHENK ANATOLIAN HIGH SCHOOL / NIGDE

FAİK ŞAHENK ANADOLU LİSESİ / NİĞDE

DEPARTMENT of INDUSTRIAL ENGINEERING  
BUILDING / METU - ANKARA  
ENDÜSTRİ MÜHENDİSLİĞİ BİNASI / ODTÜ - ANKARADIRECTORY BUILDING OF RECTORATE / ATILIM  
UNIVERSTY - ANKARA  
REKTÖRLÜK İDARİ BİNASI / ATILIM ÜNİVERSİTESİ - ANKARA

## CLASSIFIED LIST of REFERENCES

## SINIFLANDIRILMIŞ REFERANS LİSTELERİ

EDUCATIONAL INSTITUTIONS  
EĞİTİM KURUMLARI

STUDENTS DORMOTORIES / METU - ANKARA

ÖĞRENCİ KONUK EVİ / ODTÜ - ANKARA

ATATURK SCIENCE HIGH SCHOOL / ZONGULDAK

ATATÜRK FEN LİSESİ / ZONGULDAK

COMPLEX OF KINDERGARTEN / TRABZON

ANAOKULU KOMPLEKSİ / TRABZON

DEPARTMANT of CIVIL ENGINEERING BUILDING / METU - ANKARA

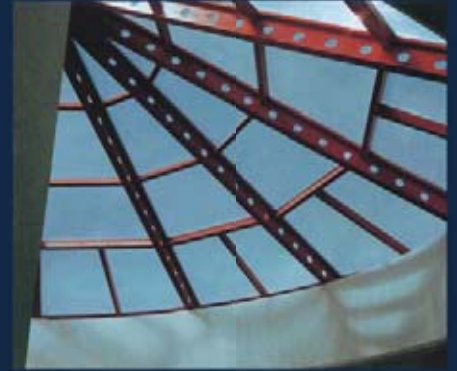
İNŞAAT MÜHENDİSLİĞİ BİNASI / ODTÜ - ANKARA

EBİ SHOPPING CENTER / METU - ANKARA

EBİ ÇARŞI HİZMET BİNASI / ODTÜ - ANKARA

CAFETERIA SERVICE BUILDING / S.D.U. - ISPARTA

KAFETERYA HİZMET BİNASI / S.D.Ü - ISPARTA







POINT SUPPORTED GLAZING

GLASS FITTINGS  
&  
ACCESSORIES

**aluWaLLext**<sup>®</sup>

ALUMINUM  
GLAZED CURTAIN WALL

**VistaLL**<sup>®</sup>

ALUMINUM DOORS AND  
WINDOWS

**aluWaLLint**<sup>®</sup>

INTERIOR PARTITIONS  
SYSTEMS



Yapı Market Sanayi ve Ticaret Ltd.Şti./ TÜRKİYE  
Yapı Market Sucursala Bucuresti / ROMANIA  
Aluwalltext, Aluwallint and Vistall are registered trademarks of Yapı Market Co. Ltd.

[aluwall.com](http://aluwall.com)

[info@aluwall.com](mailto:info@aluwall.com)