

TERRA COTTA KİL ESASLI PANELLER

YAPI MARKET SAN.TİC.LTD.ŞTİ.

Terra Cotta Kil Esaslı Paneller (Terra Cotta Clay Tile Cladding)





Terra Cotta Kil Esaslı Paneller (Terra Cotta Clay Tile Cladding)

İtalyanca da pişmiş toprak anlamına gelen Terra Cotta, M.Ö 5000 yıllarından günümüze dünyanın farklı yerlerindeki uygarlıklar tarafından çoğunlukla sanatsal amaçlı heykel, vazo vb. nesnelere ya da renkli yer karoları yapımında kullanılmıştır. Çağlar boyunca mutfak gereçleri yapımında da kullanılan terra cotta altın çağını Rönesans döneminde Kuzey Almanya ve Kuzey İtalya'da inşaat malzemesi olarak büyük taş blokların bulunmasında güçlük yaşandığı çağlarda yaşamıştır.

Rönesans döneminde binaların dış cephe kaplamalarında, niş, çerçeve ve benzeri inşaat elemanlarının kalıplaşmış terra cotta ile çözüldüğü görülmüştür.

Terra cotta'ların kullanım avantajları; uzun süreli kullanım, suya, ateşe dayanıklılığı, süsleme, renklilik ile estetik görünüm elbette en önemlisi sadece su ve sabun kullanarak kendi orijinal görüntüsünü yıllarca koruyabilme özelliğidir. Günümüzde terra cotta, tuğla ya da karo olarak gerek düz gerekse süslü ve rölyefli olarak dış ya da iç mekanlarda kullanılmaktadır.

Terra Cotta Kil Esaslı Paneller (Terra Cotta Clay Tile Cladding)

Doğal kil esaslı cephe panelleri ise; farklı çözüm detayları, etkili ve fonksiyonel yapıları ile cephe kaplamalarında farklı çözümler getirmektedir.



Terra Cotta Kil Esaslı Paneller (Terra Cotta Clay Tile Cladding)



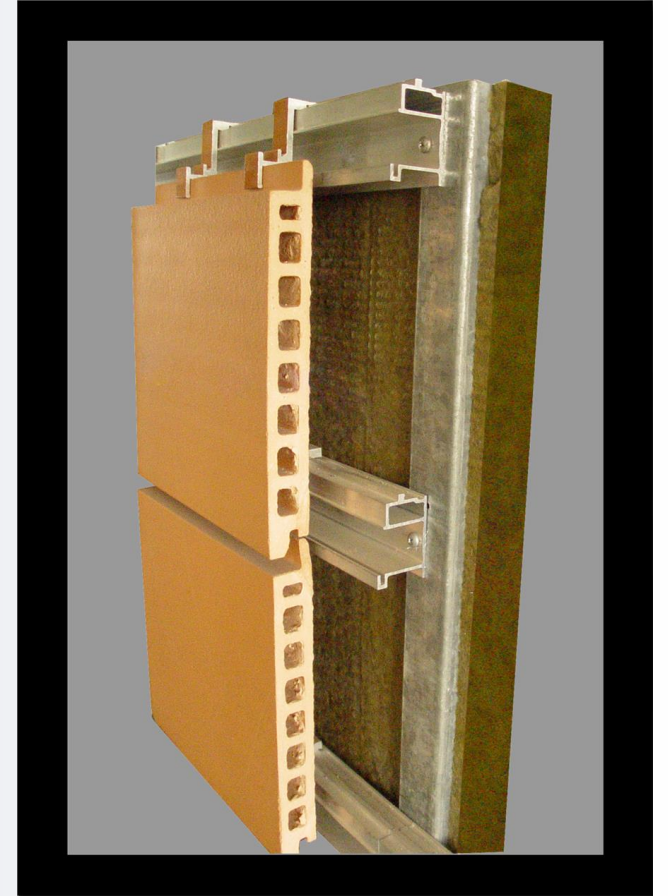
Farklı yüzey seçimi avantajı olduğu gibi renk avantajlarına da sahip terra cotta kaplamada yaklaşık 50 farklı renk seçeneği bulunmaktadır.

Terra Cotta Kil Esaslı Paneller (Terra Cotta Clay Tile Cladding)

Montajı oldukça kolay olan terra cotta kaplamada her yapıya uygun çözümler vardır.

Terra cottanın alt strüktüre montajı oldukça kolaydır. Ankrajlar tamamen kaplama altında kalır.

Montaj şekline göre, montaj bittikten sonra istediğimiz noktadan sökülebilen sistemler olduğu gibi kendini sökülmeye karşı koruyan terra cotta uygulamaları da vardır.

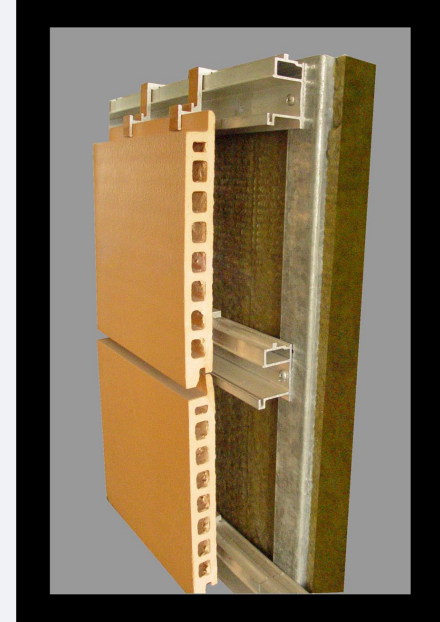


Terra Cotta Kil Esaslı Paneller (Terra Cotta Clay Tile Cladding)

Dış cepheye monte edilen, statik hesaplar sonucu kullanılması uygun görülen çelik karkas üzerine taşıma kapasitesine sahip yatay ya da düşey döşenmiş alüminyum konstrüksiyon üzerine terra cotta kolayca monte edilir.



Düşey alüminyum konstrüksiyon



Yatay alüminyum konstrüksiyon

Terra Cotta Kil Esaslı Paneller (Terra Cotta Clay Tile Cladding)

Kolay montaj ile cephe giydirmede zamandan tasarruf sağlanır.



Terra Cotta Kil Esaslı Paneller (Terra Cotta Clay Tile Cladding)



Terra Cotta uygulanmış dış cephelerde temizlik bakımı yapmaya gerek yoktur yağmur suyu ile kendini temizler

Bunun yanı sıra dış yüzeyin ısı yalıtımı sorunsuz bir şekilde sağlanır.

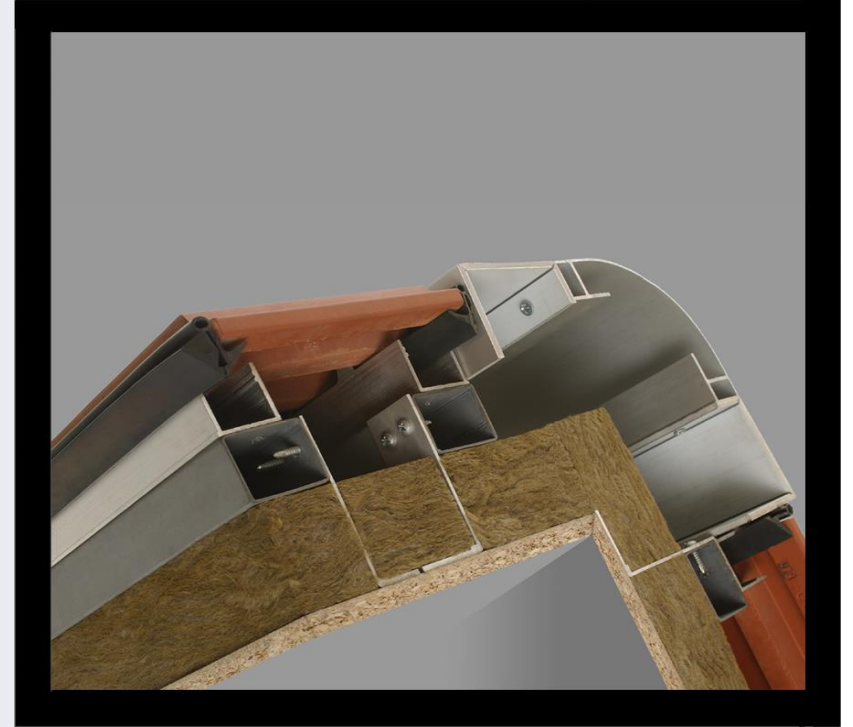
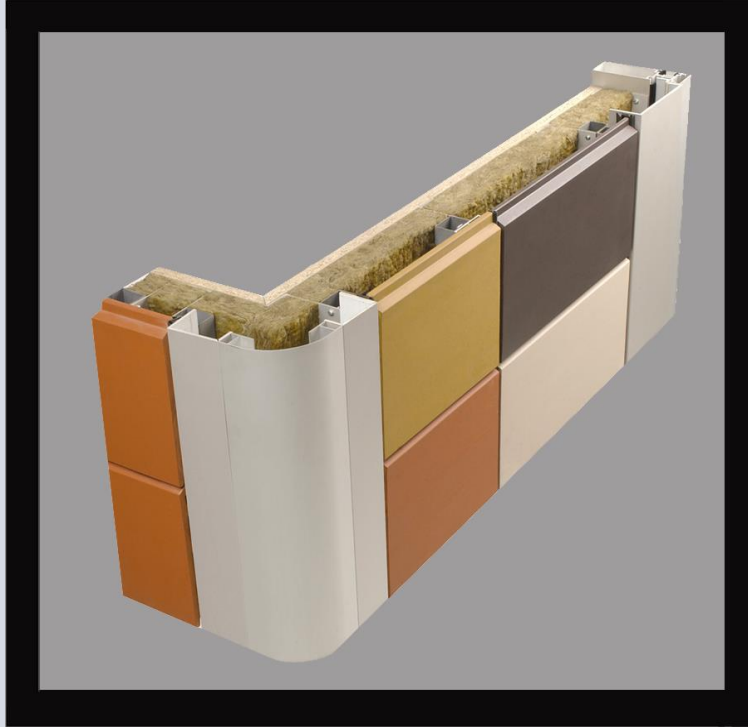
Terra Cotta Kil Esaslı Paneller (Terra Cotta Clay Tile Cladding)

Terra Cotta uygulanmış cephelerde minimum rutubet elde edilir, duvarlarda meydana gelen terleme engellenir. Kışın içeriden dışarı ısı kaçıışı engellendiği gibi yazında sıcak havanın içeri girişi engellenir. Dolayısıyla enerji tüketiminde ciddi oranda tasarruf sağlanır.

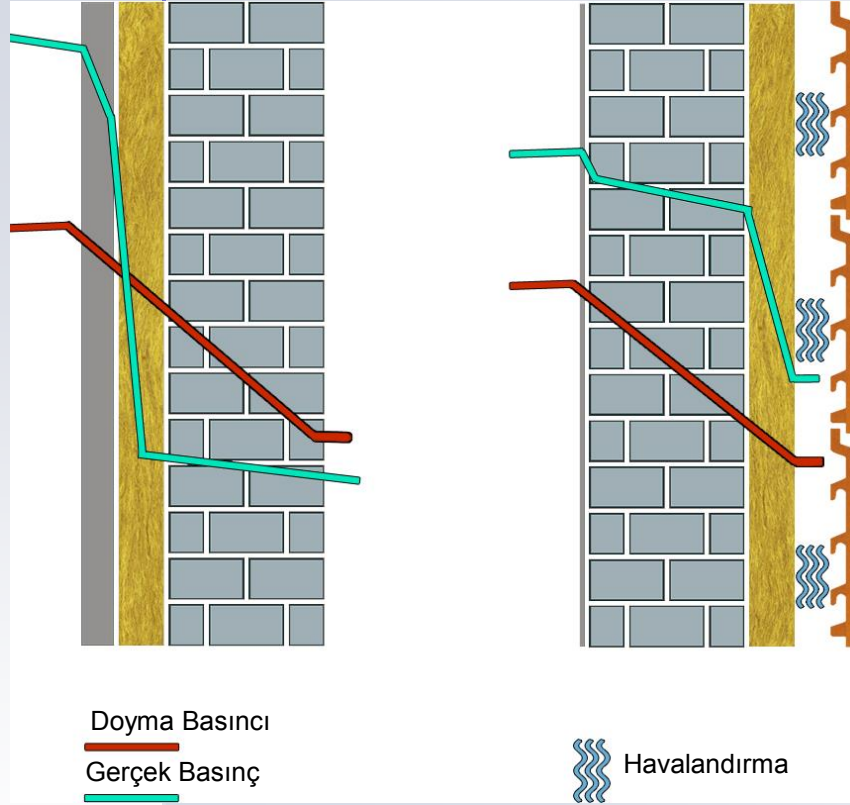


Terra Cotta Kil Esaslı Paneller (Terra Cotta Clay Tile Cladding)

Farklı renk seçenekleriyle yapıdaki estetik kaygılarını gidermelerinin yanı sıra duvarla terra cotta arasında konulan ısı yalıtım üniteleri ile (ekstürüde polistiren, cam yünü veya taş yünü) ciddi oranda ısı yalıtımı sağlanır.



Terra Cotta Kil Esaslı Paneller (Terra Cotta Clay Tile Cladding)



Yapıda, duvarın dışarı ile temas eden yüzeyine uygulanan yalıtım malzemesinin, iç yüzeyine uygulanana göre yalıtım konusunda daha verimli olduğunu gösteren bu şema terra cotta malzemesiyle ısı yalıtımının sağlandığını ve yoğuşmanın engellendiğini göstermektedir.

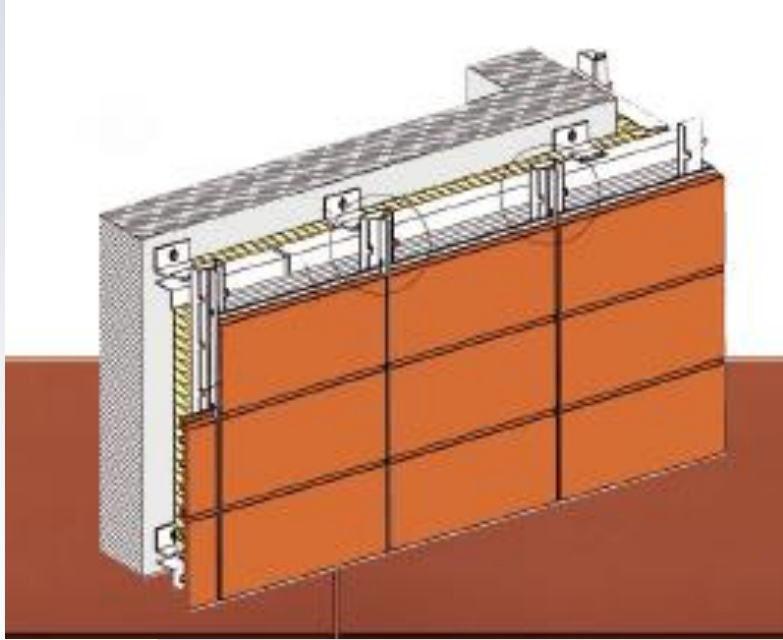
Soldaki şemada; içeride sıcak olan hava, dışarının etkisiyle aşırı derecede soğumuş olan dış duvar ile temas ettiği noktada (özellikle kış aylarında) 30°C veya üzerinde bir ısı değişimine uğrar. Bu da aradaki ısı izolasyonu malzemesinde yoğuşmaya ve dolayısıyla küf ve mantar oluşumuna neden olur. Bununla birlikte ısı yalıtım verimliliği de düşer.

Sağdaki şemada ise; içerideki sıcak hava yapıdan dışarı çıkarken, ısı izolasyonu malzemesi etkisiyle aşırı soğuması engellenmiş duvarın dış yüzeyine temas ettiği noktada yoğuşma oluşmaz.

Yapıda duvarın dış yüzeyine uygulanan terra cotta ile ısı izolasyonu malzemesi arasındaki hava boşluğu ısı yalıtımını sağladığı gibi yoğuşmayı da engeller ve izolasyonu malzemesinin zarar görmesi engellenir.

Terra Cotta Kil Esaslı Paneller (Terra Cotta Clay Tile Cladding)

Yatay veya düşey döşenmiş alüminyum konstrüksiyonlar üzerine monte edilen terra cotta da farklı detay çözümleri vardır. Aşağıda yatay konstrüksiyon üzerine döşenmiş terra cotta sistemleri görünmektedir.



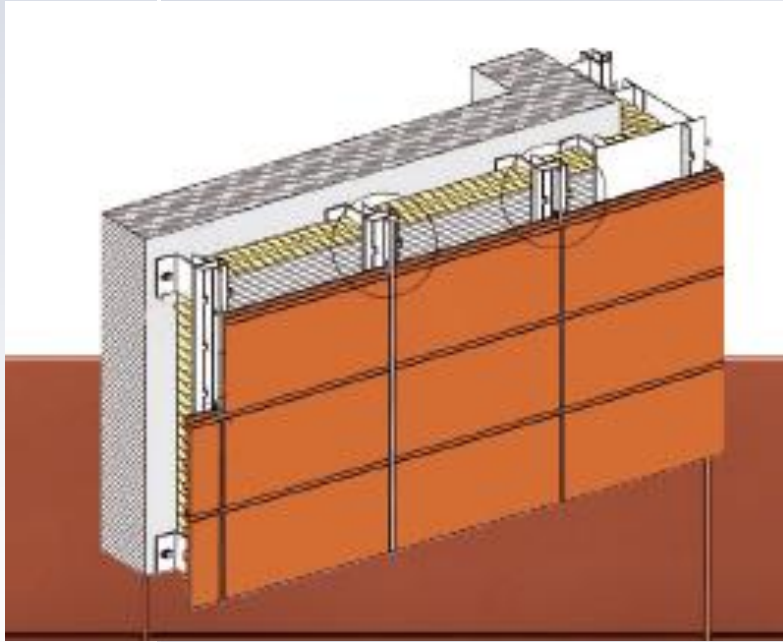
1- Kapalı derz profilli bağlantı (derz 9mm)

2- Açık derz profilli bağlantı (derz 9mm)

3- Uç kısmı sınırlanmış profil (sökmeye karşı koruma yoktur.)

Terra Cotta Kil Esaslı Paneller (Terra Cotta Clay Tile Cladding)

Düşey döşenmiş alüminyum konstrüksiyonlu sistemde, yatay döşenmiş konstrüksiyon sistemden farklı bir detay çözümü yoktur, konstrüksiyonların yerleşimi hariç.



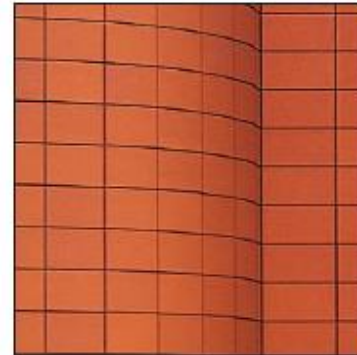
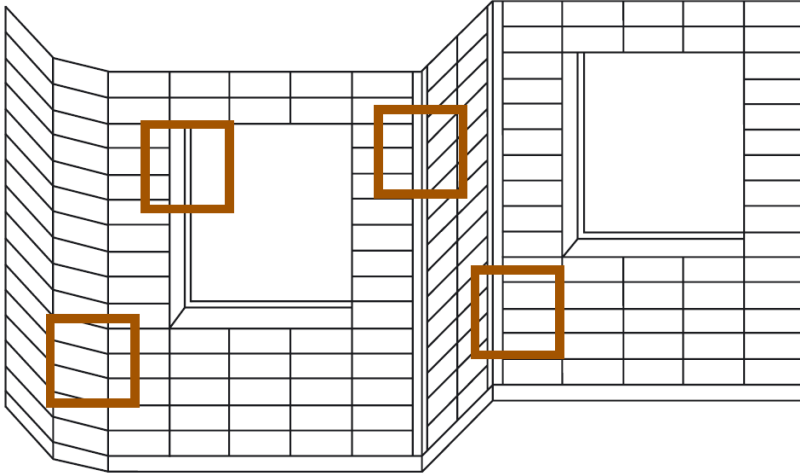
1- Kapalı derz profilli bağlantı (derz 9mm)

2- Açık derz profilli bağlantı (derz 9mm)

3- Uç kısmı sınırlanmış profil (sökmeye karşı koruma yoktur.)

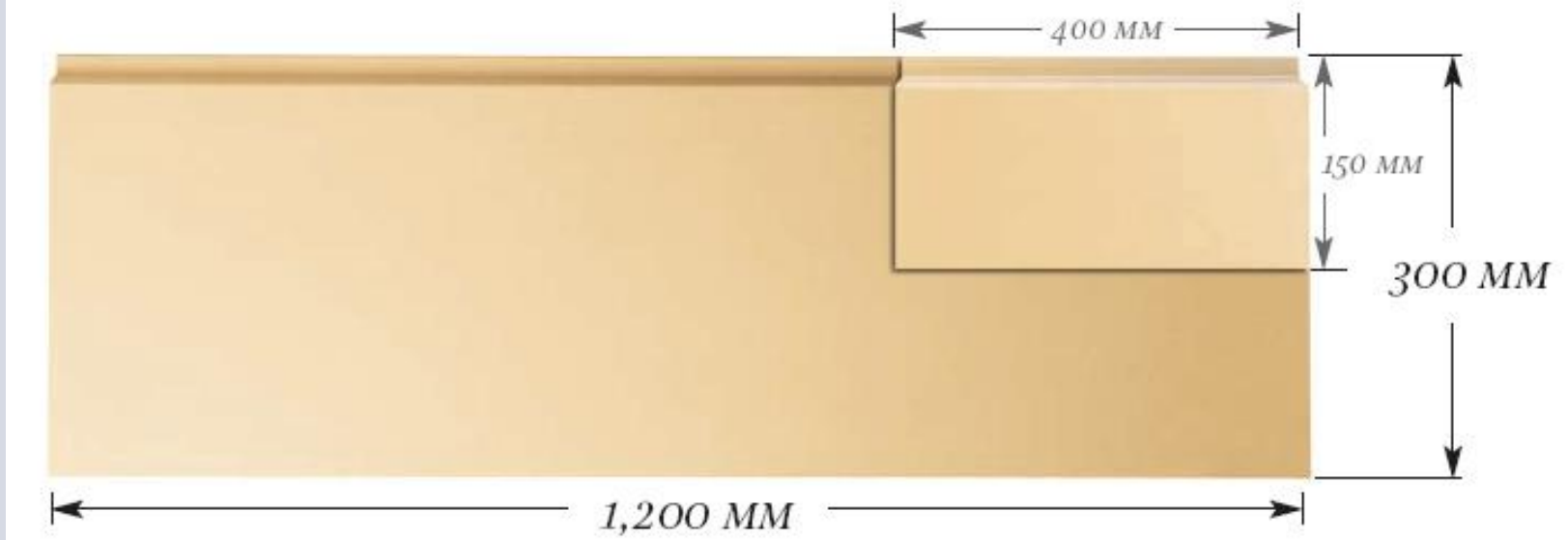
Terra Cotta Kil Esaslı Paneller (Terra Cotta Clay Tile Cladding)

Terra cotta kaplamalar ile yapıdaki her türlü detaya yönelik çözüm olanakları vardır. Yapıdaki keskin veya oval dönüşlerde isteğe yönelik detaylar ile estetik kaygısı taşıyan uygulamalar yapmak mümkündür.



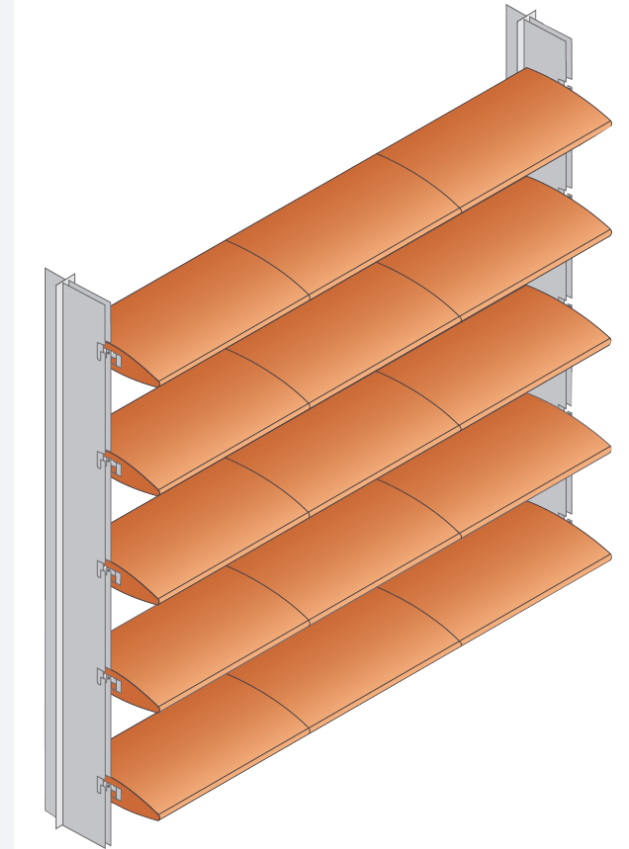
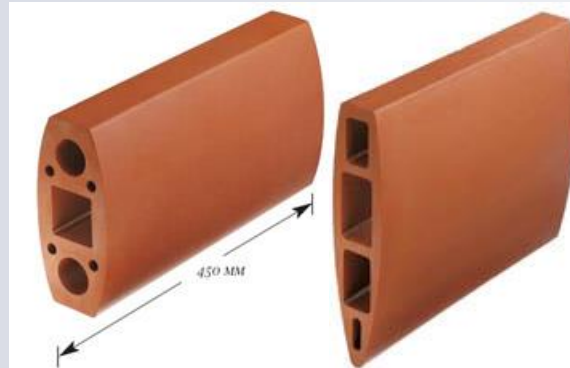
Terra Cotta Kil Esaslı Paneller (Terra Cotta Clay Tile Cladding)

Farklı ebatlarda kullanılabilen terra cotta malzemesi (150mm x 400mm den 300mm x 1200mm ye kadar) geniş bir seçenek yelpazesi sunmaktadır. Malzeme boyutlarındaki bu esneklik bize beraberinde yapıda mükemmel bir uyumu da getirir. Yapının karkasıyla uyum içinde olan terra cotta farklı boyut seçenekleriyle açıklık ve kenar detaylarının herhangi bir zorluk yaşanmadan çözülmesini sağlar.



Terra Cotta Kil Esaslı Paneller (Terra Cotta Clay Tile Cladding)

Kiremit lamel olarak da kullanılan terra cotta yine binaların dış cephe kaplamasında ya da iç mekanları bölmede kullanılabilir.



Terra Cotta Kil Esaslı Paneller (Terra Cotta Clay Tile Cladding)

Lameller isteğe baęlı olarak dikey ya da yatay olarak uygulanabilir.

